

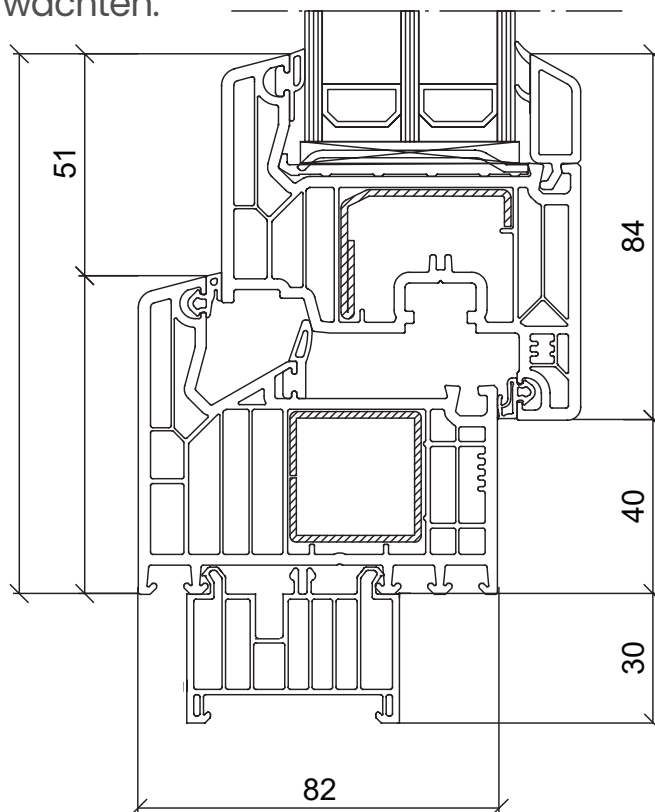
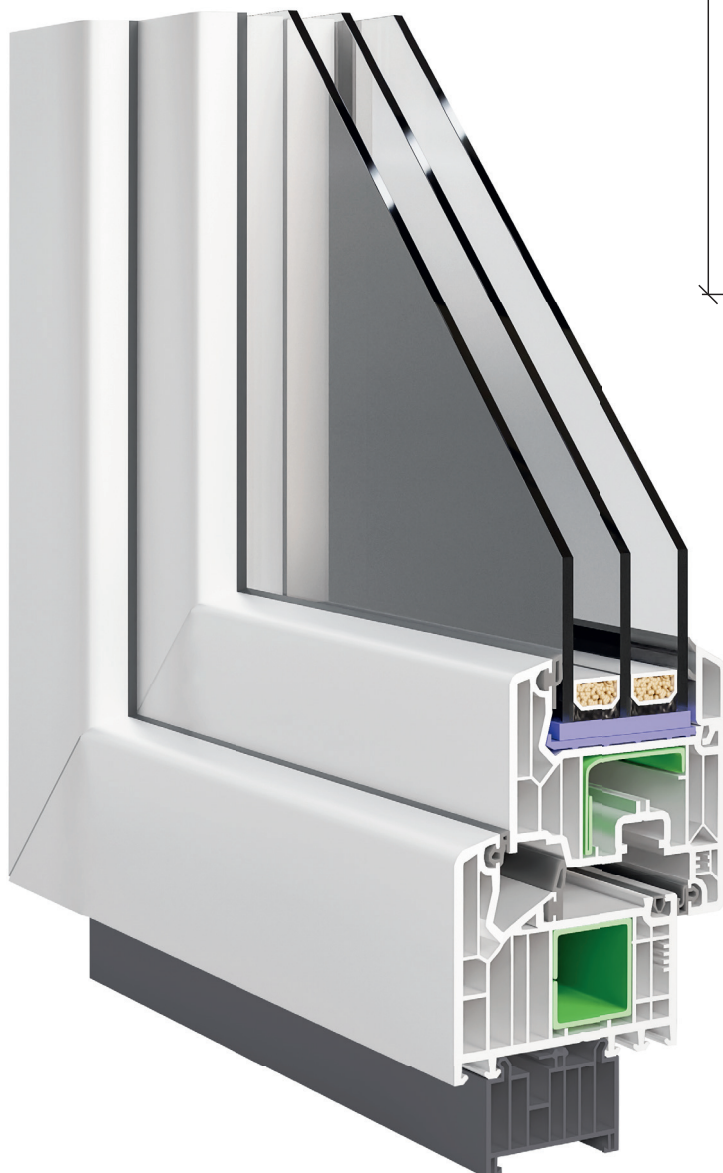


RAMEN GEBASEERD OP HET PROFIEL
VEKA SOFTLINE 82 MD

VEKA SOFTLINE 82 MD



Ramen gebaseerd op VEKA Softline 82 MD-profielen zijn een perfecte oplossing voor mensen die kwaliteit en betrouwbaarheid waarderen. Dankzij de innovatieve 7-kamerprofielconstructie bieden ze uitstekende thermische en akoestische isolatie, waardoor energiebesparing en comfortabel gebruik mogelijk is. Ramen gebaseerd op dit systeem garanderen duurzaamheid en weerstand tegen weersomstandigheden. Het is een ideale oplossing voor mensen die de hoogste kwaliteit en langdurige duurzaamheid verwachten.



0,69

U_w (W/m²K) voor
beglazing
 $U_g=0,4$ W/m²K
(warm kozijn)

0,76

U_w (W/m²K) voor
beglazing
 $U_g=0,5$ W/m²K
(warm kozijn)

7/6

kamers
(kozijn/vleugel)

3

afdichtingen

82

installatiediepte
(mm)

A

klasse

KLASSE

4

luchtdichtheid
volgens
EN 12207

KLASSE TOT

9A

regenwaterdichtheid
EN 12208

KLASSE TOT

C5

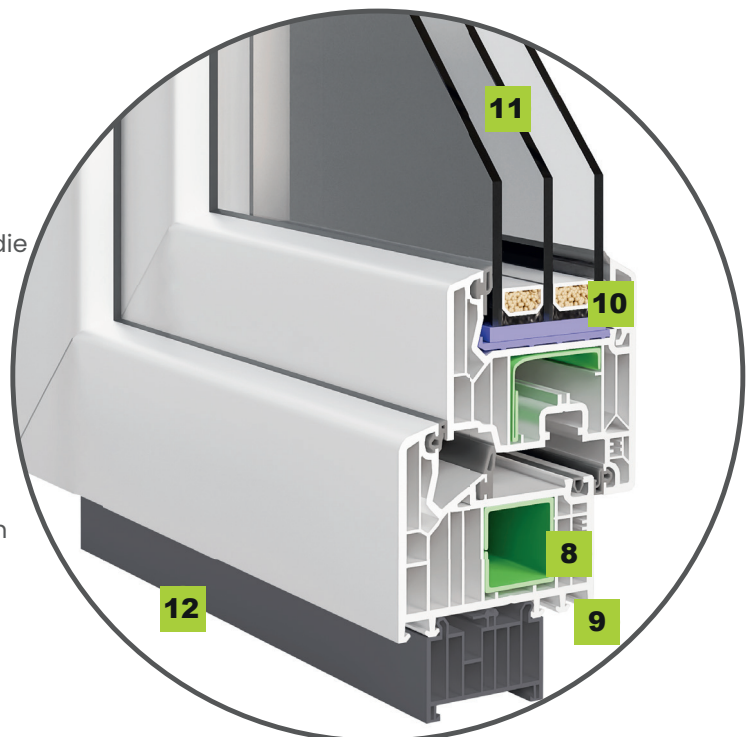
weerstand tegen
windbelasting
volgens EN 12210

STANDAARD BESLAG



- 1. 2 VEILIGHEIDSSLUITSTUKKEN**
minimaal 2 veiligheidssluitstukken en -rollen, die het inbreken bemoeilijken en de dichtheid van de constructie verhogen
- 2. GRADUELE HELLING**
de ventilatie-intensiteit kan worden aangepast aan de weersomstandigheden
- 3. HANDVAT SCHEEFSTANDBEVEILIGING**
verhoogt het comfort van het raam en voorkomt dat de raamvleugel uit het bovenste scharnier valt
- 4. VLEUGELLIFT**
vergemakkelijkt het sluiten van grote en zware raamvleugels
- 5. DUNNE AFDICHTING**
geeft de vleugel een elegante uitstraling en esthetiek
- 6. SCHARNIEREN**
gewone met een draagvermogen van 100 tot 130 kg, afhankelijk van de grootte van de structuur
- 7. HOPPE HANDGREEP MET SECUSTIC SYSTEEM**
maakt het mogelijk om de handgreep van binnenuit normaal te bedienen, maar vergrendelt deze wanneer men hem van buitenaf met het beslag probeert te bedienen
- 8. GESLOTEN VERSTERKING**
profielen van gegalvaniseerd staal met een dikte van 1,5 mm of meer garanderen de duurzaamheid van het raamschrijnwerk. In de vleugels wordt echter een versterking van 1,5 tot 2 mm gebruikt, afhankelijk van de grootte van de structuur

- 9. PROFIELDIEPTE**
82 mm geeft zeer goede thermische isolatie en energiebesparende prestaties
- 10. WARM SWISSPACER FRAME**
met een zeer lage warmtegeleidingscoëfficiënt, die de totale raamcoëfficiënt verbetert en de absorptie van waterdamp in de beglazing verhoogt
- 11. ENERGIEZUINIGE 3-RUIJS BEGLAZING**
met film met lage emissiviteit om het warmteverlies op koude dagen te vergroten en te beschermen tegen verhoogde warmtewinst op warme dagen met $U_g=0,5 \text{ W/m}^2\text{K}$
- 12. VENSTERBANKLIJST**
om de installatie van ramen en het aanbrengen van vensterbanken te vergemakkelijken
- 13. DRAAGGREPEN**
het vervoer van ramen op de bouwplaats vergemakkelijken



BESLAG OPTIES

	Normaal + (Standard)	Stijlen	Protect (RC1)	Protect + (RC2)	MAX +
Modern en geavanceerd Winkhaus Activ Pilot Concept fitting beslag (normaal+)	+	+	+	+	+
minstens 2 veiligheidssluitstukken en -rollen, die inbraak bemoeilijken en de dichtheid van de constructie verhogen	+	+	+	+	+
Graduele kanteling om de ventilatie aan te passen aan de weersomstandigheden	+	+	+	+	+
de blokkering van de handgrepen verhoogt het gebruikskomfort van het raam en voorkomt onder meer dat de raamvleugel uit het bovenste scharnier valt	+	+	+	+	+
vleugelheffer om het sluiten van grote en zware raamvleugels te vergemakkelijken	+	+	+	+	+
verdeckliggende scharnieren verbeteren de esthetische indruk van het raam, maken het gemakkelijker om het raam schoon te houden, verbeteren de dichtheid (geen risico op indrukken van de pakking), vergemakkelijken de binnenafwerking omdat er geen extra elementen zijn om het te bevestigen	-	+	-	-	+
4 veiligheidssluitstukken en -rollen voor meer inbraakwerendheid	-	-	+	-	+
alle veiligheidssluitstukken en -rollen (het aantal hangt af van de grootte van het raam) die de weerstand tegen inbraak aanzienlijk verhogen	-	-	-	+	-
anti-boorplaat om het risico te minimaliseren dat de structuur van buitenaf wordt opengebored en de handgreep wordt verdraaid	-	-	+	+	+
een speciaal systeem voor kinderkamers dat voorkomt dat het raam opengaat terwijl het kan worden gekanteld	OPTIE	OPTIE	OPTIE	OPTIE	OPTIE
Safe+ alarmcontacten	OPTIE	OPTIE	OPTIE	OPTIE	OPTIE
handgreep met sleutel of drukknop	OPTIE	OPTIE	+	+	OPTIE
balkon deurhendel en sluiting	OPTIE	OPTIE	OPTIE	OPTIE	OPTIE

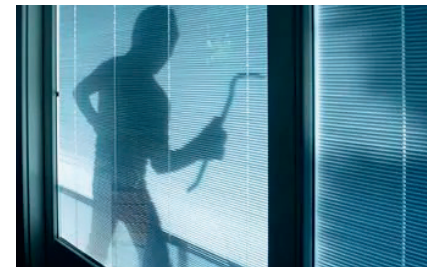
GESELECTEERDE EXTRA OPTIES



ANTI-FORCEER ROLLEN
De achthoekige paddestoelvergrendeling is een functioneel perfect mechanisme



TILT-FIRST - VEILIG KIND
een speciaal systeem voor kinderkamers dat voorkomt dat het raam opengaat terwijl het kan worden gekanteld



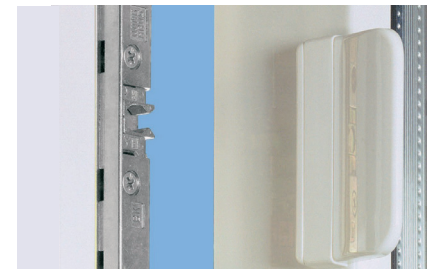
SAFE+ ALARMCONTACTEN
magneten met een directe verbinding met het bedieningspaneel vormen de perfecte oplossing voor veiligheidsbewuste mensen



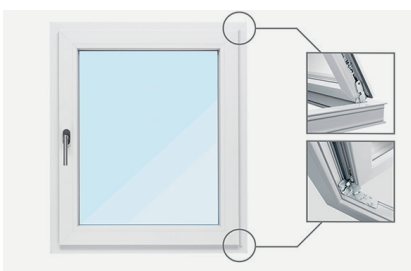
HANDGREEP MET SLEUTEL
biedt een hoge mate van mechanische bescherming tegen inbraak. De vergrendeling van een gesloten of op een kier staand raam vindt alleen plaats door op het inzetstuk te drukken



HANDGREEP MET DRUKKNOP
om het beslag in beweging te zetten, moet eerst de knop worden ingedrukt en vervolgens de hendel worden gedraaid. Net als de Hoppe Secustic® handgreep biedt deze beveiliging tegen het openen van ramen van buitenaf



BALKON DEURHENSEL EN SLUITING
Hiermee kunt u de deur sluiten door aan de speciale hendel te trekken. De sluiting houdt de vleugel in het kozijn, waardoor tocht, het tegen de kozijn stoten en onbedoeld openen worden voorkomen.

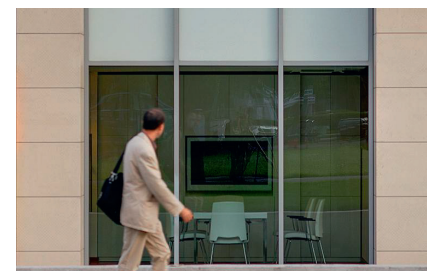


VERBORGEN SCHARNIEREN
de uitstekende scharnieren zijn vervangen door speciale metalen constructies en zijn volledig weggewerkt in de kleine ruimte tussen het raam en het kozijn



GEWOON GLAS ECLAZ

GELAAGD GLAS ECLAZ®
het gebruik van ECLAZ®-glas heeft een effect dat vergelijkbaar is met een vergroting van het raamoppervlak met 8%, waardoor er meer licht is en de energiebalans van het raam tot 20% beter is.



COOL-LITE SKN®
vermindert de hoeveelheid zonne-energie die een kamer binnenkomt, wat resulteert in minder zonnewarmtewinst terwijl een comfortabel helderheidsniveau behouden blijft